



Panda 8 Mini PVMV-N

Dati tecnici generali

Modello.:	Panda 8 Mini PVMV-N
Tipo di generatore	Linea Premium - Panda Standard Asincrono (60Hz)
Famiglia di generatori	8 Mini <ul style="list-style-type: none"> • pompa carburante esterna 12V 12
Versione generatore.:	PVMV-N <ul style="list-style-type: none"> • Richiede radiatore esterno • Adatto per il raffreddamento della chiglia delle barche • Adatto per installazione interna • La scelta migliore, quando lo spazio e la lunghezza disponibili • Silenziatore completo raffreddato ad acqua all'interno della capsula
Numero dell'articolo.:	0014785
Caratteristiche aggiuntive	<ul style="list-style-type: none"> • Raffreddamento ad acqua per motore e avvolgimento (raffreddamento a circuito singolo) • Alternatore 12V/10A per la ricarica della batteria di avviamento
Area di applicazione.:	Generatore di veicoli (V)
Frequenza [Hz]	60
Produttore del generatore	Fischer Panda GmbH
Classe di isolamento degli avvolgimenti	H
Velocità nominale [giri/min]	3600
Regolazione del voltaggio	VCS
Tolleranza di tensione con VCS (fino all'80% di prestazioni)	± 3V

Alternatore elettrico

Avvolgimenti disponibili:

- Monofase (120V)
- Trifase (208V)

Avvolgimento monofase - Versione standard

Alternator Type	HP1
Nominal Voltage in Volt	120
Power rating factor Cos Pi	1.00
Nominal Performance in kW ¹⁾	7.50
Nominal Performance in kVA ¹⁾	7.5
Continuous Performance in kW ¹⁾	6.7
Continuous Performance in kVA ¹⁾	6.8
Number of Phases	1
Frequency [Hz]	60

1) up to Panda 15000 / 12-4 cosPhi 0,85 for short take-off power to inductive loads, otherwise cosPhi1

1) from Panda 18 /17-4 on cosPhi 0,85 optional startup performance with compensation or starting current boost, otherwise cosPhi1

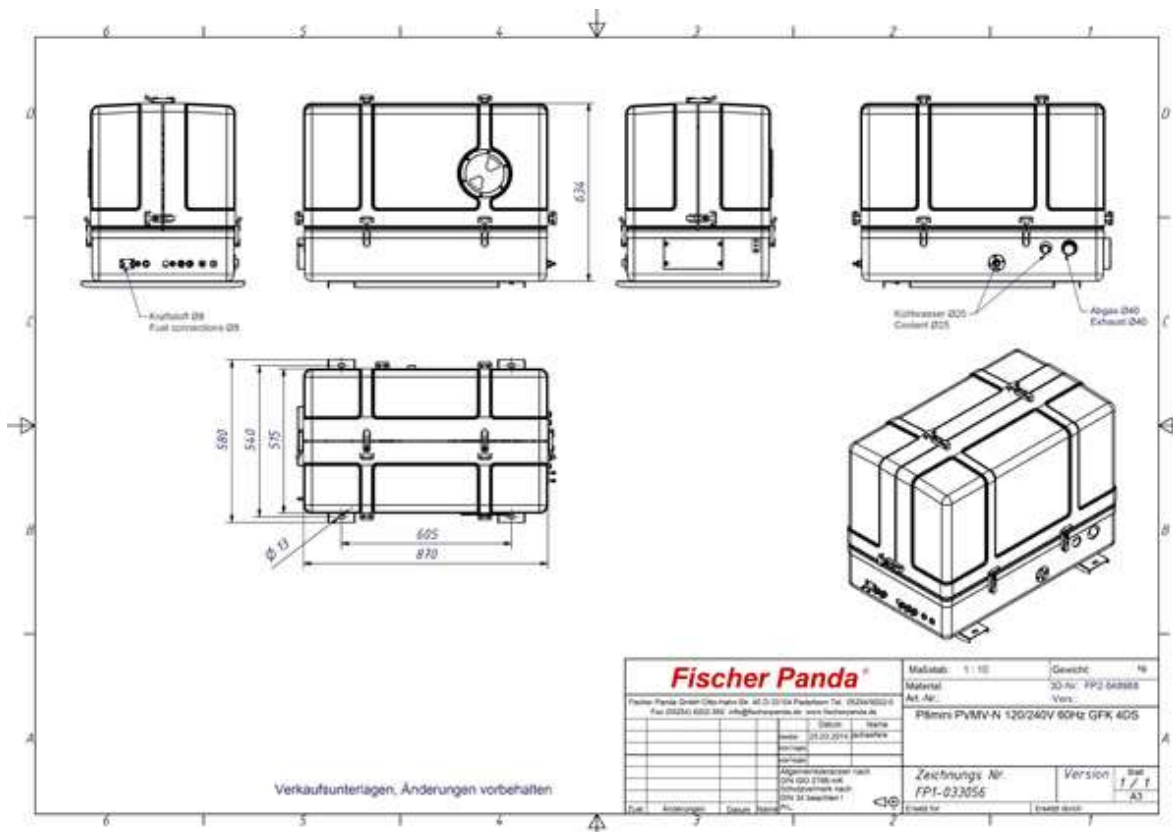
The technical parameters / output performance may vary for different generator types and exhaust emission norms for different countries.

All performance data applies to generator operation at 100m above sea level at 20°C. Performance reductions can occur when operating at greater heights.

Engine Data

Engine Manufacturer	Kubota (KU)
Engine Type	Z482
No. Cylinders	2
Displacement [cm ³]	479
Starter System	12V (24V Optional)

Sound Insulation Cover (Generator Housing / Sound Shield)



(/images/gensets/capsules/FP1-033056.pdf)



(/images/gensets/capsules/FP1-033056.pdf)

PDF (/images/gensets/capsules/FP1-033056.pdf)

Version

GFK 4DS