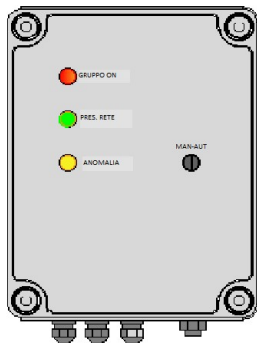


### **BOX ATS 21-10**

Nuova gamma di Box ATS universali, per comando Gruppi Elettrogeni monofasi, di potenza fino a 10kW con telecommutazione automatica di rete.



Unità ATS di Intervento automatico per controllo gruppo elettrogeno con funzioni di avviamento motore e telecommutazione automatica di rete.

L'unità, completa di micro controllore, dispositivi di telecommutazione, operatori di comando connettistica e cablaggio, è assemblata in apposito Box in esecuzione stagna ed è composto come di seguito descritto:

### **CONTENITORE:**

Contenitore in resina ABS con coperchio frontale in policarbonato trasparente avente caratteristiche di resistenza termica fino a 650 °C; resistenza agli urti Ik08; grado di protezione  $\geq$  IP55.

### **APPARECCHIATURE:**

Interruttori/fusibili di protezione dei circuiti di comando e controllo, di unipolari, per correnti fino a 2A, 230V;  
 Unità di controllo e comando, del tipo programmabile 12 I/O PNP/NPN espandibile, con CPU avente clock 10ms/cycle, EEPROM Flash 32kbyte; porta Ethernet; porta RS232/485;  
 Teleruttori interbloccati elettricamente e meccanicamente per telecommutazione rete/gruppo  
 Carica batteria di mantenimento 12V 2 A;  
 Selettore di Comando Automatico/Manuale;  
 Indicatori luminosi di stato per indicazione delle modalità di funzionamento/anomalia, con segnalazioni di presenza tensione di rete; motore avviato, anomalia di funzionamento.

Morsettiera di interconnessione dei circuiti di potenza del tipo da guida DIN 35 di sezione 6mmq, con serraggio a vite;

Connettore ad innesto rapido 5 poli per interconnessione dei segnali di comando e controllo del gruppo elettrogeno, attraverso cavo opzionale preconnettorizzato;

Circuiteria, completa di: accessori di cablaggio; cavi in rame isolati in PVC a 450/750 V; connettori; viteria; e quant'altro necessario a garantire il corretto funzionamento e la rispondenza normativa a regola dell'arte.

### **FUNZIONI:**

L'unità connessa al gruppo elettrogeno, svolge le seguenti funzioni:

Sorveglianza della rete pubblica, in caso di mancanza della quale, l'unità provvede ad avviare il gruppo elettrogeno;

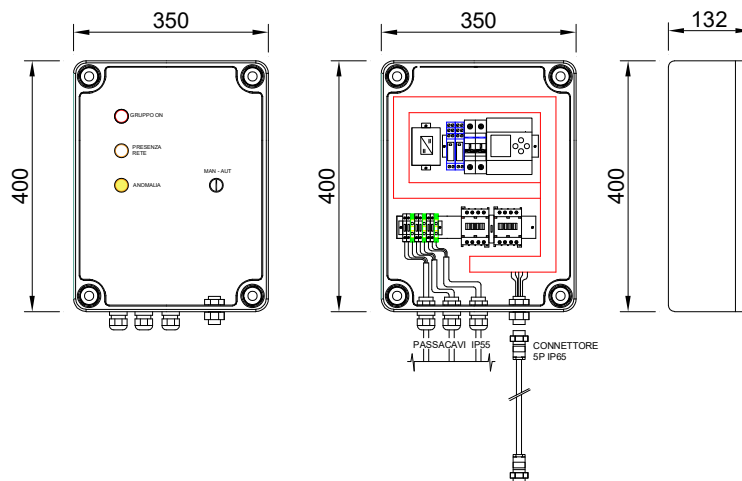
Commutazione del carico, a gruppo avviato, il dispositivo provvede a commutare il carico sotto gruppo elettrogeno.

Ripristino funzionamento sotto rete pubblica, a rientro della tensione di rete, il dispositivo provvede a commutare il carico sotto rete pubblica e successivamente ad arrestare il gruppo elettrogeno

Quando il gruppo elettrogeno rimane spento in automatico, il dispositivo provvede al mantenimento della carica della batteria.

### **DIMENSIONI:**

Di seguito si riporta Dimensionale e topografico dell'Unità ATS



### **NOMRE DI RIFERIMENTO E CERTIFICAZIONI:**

Tutti i componenti e le apparecchiature, sono del tipo rispondenti ai requisiti di sicurezza delle relative norme, adeguati alla tipologia di installazione prevista e rispondente alle norme di settore.

Rif. Normativi: CEI-EN 61439-1/2; Direttiva BT 2014/35/UE; Direttiva EMC 2004/108/EC.