

CX7000TE

Gruppi elettrogeni a benzina CGM serie DELUXE, 3000 giri, leggeri, compatti e di semplice impiego, montati su base fissa con gommini antivibranti. Questi gruppi elettrogeni si adattano facilmente a svariati utilizzi quali abitazioni, impianti ambulanti, campeggi, hobbistica, cantieri ecc. I gruppi a 3000 giri/mn sono adatti solo per uso di emergenza. Si sconsiglia l'uso per più di 6 ore continuative e per più di 500 ore l'anno.

CGM DELUXE series gensets with gasoline engine, 3000 rpm, light, compact and easy to use, mounted on fixed base frame with anti-vibration dampers. These generating sets could be adopted easily in every situation like houses, campings, hobby, yards etc. 3000 rpm gensets have been designed for stand-by use only. Not recommended using for more than 6 hours continuously or more than 500 hours/year.

Groupe électrogènes CGM série DELUXE, avec moteur à essence, 3000 tr/min, légers, compacts et facile à utiliser, montés sur bâti fixe avec amortisseurs antivibrations. Ces groupes électrogènes pourraient être facilement adoptés dans toutes les situations: maisons, campings, loisirs, chantiers, etc. Les groupes électrogènes à 3000 tr/min ont été conçus pour utilisation en stand-by. Il n'est pas recommandé d'utiliser pendant plus de 6 heures en continu ou plus de 500 heures/an.

Grupos electrógenos CGM serie DELUXE con motor de gasolina, 3000 RPM, ligeros, compactos y fáciles de usar, montados en un bastidor de base fijo con amortiguadores antivibratorios. Estos grupos electrógenos pueden ser utilizados en cualquier situación como casas, campamentos, pasatiempos, sitios, etc. Los grupos electrógenos de 3000 RPM han sido desarrollados sólo para un uso de emergencia. No se recomienda utilizarlos más de 6 horas seguidas o más de 500 hr/año.

CGM DELUXE-Reihe Benzengeneratoren, 3000U/min, leicht, kompakt und einfach zu bedienen. Es ist auf einem festen Sockel mit Antivibrationsgummis montiert. Diese Generatoren können leicht an eine Vielzahl von Anwendungen angepasst werden, wie z.B. Wohnen, Camping, Hobbys, Baustellen etc. Die 3000 U/min Einheiten sind nur für den Notbetrieb geeignet. Eine kontinuierliche Anwendung von mehr als 6 Stunden und mehr als 500 Stunden pro Jahr wird nicht empfohlen.



*L'immagine é puramente a titolo dimostrativo
The image is only for demonstration purposes
Cette image est utilisée uniquement à des fins de démonstration
Las imágenes son puramente para fines de demostración
Das Bild dient nur zu Demonstrationszwecken*

| POT. CONTINUA PRIME POWER PUISSANCE EN CONTINU POTENCIA CONTINUA KONTINUIERLICHE LEISTUNG | | POTENZA DI EMERGENZA STAND-BY POWER PUISSANCE DE STAND-BY POTENCIA EN EMERGENCIA LEISTUNG IM NOTFALL | |
|---|-----|--|-----|
| kVA | kW | kVA | kW |
| 7 | 5,6 | 7,7 | 6,1 |

| PESO - WEIGHT POIDS - PESO GEWICHT | DIMENSIONI - DIMENSIONS DIMENSIONS - DIMENSIONES DIMENSIONEN | | |
|--|--|--------|--------|
| kg | L [mm] | W [mm] | H [mm] |
| 85 | 825 | 550 | 530 |

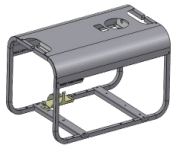


Tutti i dati presenti sono contenuti nelle schede tecniche originali del motore e dell'alternatore. Essi sono indicativi e possono essere modificati in qualsiasi momento e senza preavviso. All data can be found out in the original technical datasheet of the engine and the alternator. Values shown are nominal values, they can change in every moment and without warning. Toutes les données sont transcrites dans les fiches techniques du moteur et de l'alternateur. Les valeurs sont nominales et ils peuvent changer à tout moment et sans avertissement. Todos los datos se pueden encontrar en la ficha técnica original del motor y del generador. Los valores mostrados son valores nominales, pueden cambiar en cualquier momento y sin previo aviso. Alle die Daten sind in den Original-Datenblättern für Motoren und Generatoren enthalten. Sie sind indikativ und können jederzeit und ohne Vorankündigung geändert werden.

DATI TECNICI
TECHNICAL DETAILS - CARACTERISTIQUES TECHNIQUES
FICHA TECNICA - TECHNISCHE DATEN

| | | | |
|--|--|--|------------|
| ELECTRICAL DATA | Tipo di sistema elettrico – <i>Electrical system type</i> – Type de système électrique Tipo de sistema eléctrico - Elektrischer Systeme | 3F+N | ~ |
| | Fattore di potenza – <i>Power factor</i> – Facteur de puissance Factor de potencia – Leistungsfaktor | 0,8 | φ |
| | Tensione – <i>Voltage</i> – Tension Tensión - Spannung | 400 | V |
| | Frequenza – <i>Frequency</i> – Fréquence Frecuencia - Häufigkeit | 50 | Hz |
| | Amperaggio nominale – <i>Ampere rating</i> – Ampérage Amperaje - Nennstromstärke | 10,1 | A |
| ENGINE DATA | Motore – <i>Engine</i> – Moteur Motor – Motor | HONDA GX390 | |
| | Normativa emissioni – <i>Engine emissions standards</i> – Normes d'emissions rencontrées Normas de emisiones del motor – Emissionsvorschriften | STAGE V | |
| | Potenza motore – <i>Engine power</i> – Puissance du moteur Potencia del motor - Motorleistung | 8,6 (6,4) | Hp (kW) |
| | Giri/mn – <i>Rpm</i> – Tours/min Rpm – U/min | 3000 | |
| | Numero di cilindri – <i>Nr. of cylinders</i> – Nr. de cylindres Nro. de cilindros – Nr. Zylinder | 1 | |
| | Sistema di avviamento – <i>Engine starting system</i> – Système de démarrage Sistema de arranque – Motor-Startsystem | Elettrico – <i>Electric starter</i> - Démarreur électrique Arrancador eléctrico - Elektrischer Start | |
| Cilindrata – <i>Displacement</i> – Déplacement Sistema de arranque del motor – Hubraum | 389 | cc | |
| FUEL CONSUMPTION DATA | Tipo di carburante – <i>Fuel type</i> – Type de carburant Tipo de combustible - Kraftstoffart | Benzina – <i>Petrol</i> – Essence Gasolina – Benzin | |
| | Consumo – <i>Consumption</i> – Consommation Consumo – Konsum | 2 | lt/h @ 75% |
| | Capacità serbatoio – <i>Tank capacity</i> – Capacité du réservoir Capacidad del depósito - Tankinhalt | 15 | lt |
| | Autonomia – <i>Autonomy</i> – Autonomie Autonomía – Autonomie | 7,5 | h |
| ALTERNATOR DATA | Alternatore – <i>Alternator</i> – Alternateur Alternador – Alternator | LINZ ELECTRIC – NSM | |
| | Tipo – <i>Type</i> – Type Tipo – Type | Autoeccitato, con spazzole – <i>Self-excited, with brushes</i> - Auto-excité, avec balais Autoexcitado, con escobillas - Selbsterregt, mit Bürsten | |
| | Regolazione della tensione – <i>Voltage regulation</i> – Régulation de la tension Regulador de tensión – Spannungsregelung | AVR | |
| | Precisione della tensione – <i>Voltage precision</i> – Précision de la tension Precisión de la tensión - Spannungsgenauigkeit | ± 1,5 | % |

ALLESTIMENTO STANDARD STANDARD EQUIPMENT - EQUIPEMENT STANDARD EQUIPO ESTÁNDAR - STANDARDAUSSTATTUNG



Basamento in acciaio verniciato a polveri epossid.
Protezione anti pioggia
Steel base frame, epoxy powder painted
Splashproof protection cover
Cadre en acier peint par poussière époxy
Protection contre la pluie

Bastidor de base en acero pintado con polvo epoxi
Cubierta de protección a prueba de lluvia
Stahlbasis lackiert mit Epoxidpulvern
Regensichere Schutzhülle



Serbatoio maggiorato per maggiore autonomia
Bigger fuel tank for greater autonomy
Plus grand réservoir de carburant

Depósito de combustible más grande para mayor autonomía.
Der Tank wurde erhöht für eine mehrere Autonomie



Gommini antivibranti
Anti-vibration dampers
Amortisseurs de vibrations

Amortiguadores antivibratorios
Anti-Vibrations-Gummis



Liquidi di primo riempimento
First filling liquids
Remplissage initial des fluides

Primer llenado de líquidos
Flüssigkeiten zur Erstbefüllung



Avviamento elettrico con batteria 12V
Electric starting with 12V battery
Démarrage électrique avec batterie 12V

Arranque eléctrico con batería de 12V
Elektrischer Start mit 12V Batterie



Regolatore elettronico tensione (AVR)
Automatic voltage regulator (AVR)
Régulateur électronique de tension (AVR)

Regulador electrónico de voltaje (AVR)
Elektronischer Spannungsregler



Quadro elettrico manuale:
-n.1 schuko e n.1 16A 3P 230V + n.1 16A 5P 400V prese CEE
-Termico di protezione
Electric manual panel:
-n.1 schuko and n.1 230V 16A 3P + n.1 400V 16A 5P ECC sockets
-Thermal switch
Panneau manuel électrique:
-n.1 schuko et n.1 16A 3P 230V + n.1 16A 5P 400V prises CEE
-Interrupteur thermique

Cuadro eléctrico manual:
-nro.1 schuko y nro.1 16A 3P 230V + nro.1 16A 5P 400V enchufes CEE
-Interruptor térmico
Elektrische Manuelle Schalttafel:
-n.1 Schuko-Steckdose und n.1 230V 16A 3P + n.1 400V 16A 5P CEE Steckdosen
-Thermoschutz

OPTIONAL OPTIONS - OPTIONS OPCIONES - OPTION



Carrellino per movimentazione manuale
Slow trolley for manual handling
Chariot pour manutention manuelle

Carro para manejo manual
Wagen für die manuelle Handhabung



Quadro automatico per avvio in emergenza alla rete
-Con commutazione e caricabatterie integrati
Automatic mains failure panel
-With integrated automatic transfer switch and battery charger
Panneau automatique d'echec du reseau
-Avec inverseur automatique intégré et chargeur de batterie

Panel automático de fallo de red
-Con sistema de transferencia automática integrada y cargador de batería.
Automatische Panel für die Notfallbetriebnahme des Netzes
-Mit Netzwerk-/Gruppenumschaltung und Ladegerät integriert

Distributed by:

C.G.M. GRUPPI ELETTROGENI SRL

Via Decima Strada, 3
36071 Arzignano (VI) - Italy
Tel. +39 0444-673712 / 674152 Fax. +39 0444-675384
C.F. & P. IVA 02844720247 REA 279734

www.cgmitalia.it
info@cgmitalia.it

