

meccalte



ECP34

MECCALTE spa - Via Roma, 20 - 36051 CREAZZO (VI) ITALIA
Tel. +39 0444/396111 - Fax +39 0444/396166 - e-mail : info@meccalte.it
web site: www.meccalte.com

2 POLE **A**

CHARACTERISTICS

INDUSTRIAL RATINGS

ambient 40 ° C

Type	kVA - cosφ 0.8 - 3 Phase continuous							Efficiency		
	CL. H (ΔT= 125 °C)				CL. F (ΔT= 105 °C)			η % CL. H (ΔT= 125 °C)		
50 Hz										
Series Star Y	380	400	415	IP45 400 V	380	400	415	2/4	3/4	4/4
Parallel Star YY	190	200	208		190	200	208			
Series Delta Δ	220	230	240		220	230	240			
Parallel Delta ΔΔ	110	115	120		110	115	120			
ECP 34-1S/2	100	100	100	75	90	90	90	89	90,4	90
ECP 34-2S/2	125	125	125	100	113	113	113	89,5	91	90,7
ECP34-1L/2	156	156	156	125	140	140	140	90	91,7	91,2
ECP 34-2L/2	170	170	170	136	154	154	154	90,6	92,3	91,8

Type	CL. H (ΔT= 125 °C)				CL. F (ΔT= 105 °C)			Efficiency		
								η % CL. H (ΔT= 125 °C)		
60 Hz										
Series Star Y	440	460	480	IP45 480 V	440	460	480	2/4	3/4	4/4
Parallel Star YY	220	230	240		220	230	240			
Series Delta Δ	254	265	277		254	265	277			
Parallel Delta ΔΔ	127	133	138		127	133	138			
ECP 34-1S/2	120	120	120	90	108	108	108	90,5	92,6	91,8
ECP 34-2S/2	150	150	150	120	135	135	135	91	92,9	92,2
ECP34-1L/2	174	187	187	150	156	169	169	91	93,4	92,8
ECP 34-2L/2	196	208	208	166	173	188	188	92,2	93,8	93,5

STANDBY RATINGS

Type	kVA Temp. Rise / Ambient °C			kVA Temp. Rise / Ambient °C		
	50 Hz			60 Hz		
	163° / 27°	150° / 40°	125° / 27°	163° / 27°	150° / 40°	125° / 27°
ECP 34-1S/2	110	105	105	132	126	126
ECP 34-2S/2	135	130	130	162	156	156
ECP34-1L/2	168	162	162	202	195	195
ECP 34-2L/2	184	177	177	220	213	213

Type	J (kgm ²) B3-B14 FORM	Weight MD35 (kg)	Air Volume		Noise dB(A)					
			50 Hz		60 Hz		50 Hz		60 Hz	
			50 Hz (m ³ /min)	60 Hz (m ³ /min)	1m	7m	1m	7m		
ECP 34-1S/2	0,5099	334	35,4	42	92	79	96	82		
ECP 34-2S/2	0,5319	403								
ECP34-1L/2	0,6428	446								
ECP 34-2L/2	0,6938	482								

ACCESSORIES

REGULATOR				PARALLEL DEVICE	THERMAL PROTECTION			HEATERS	MECHANICAL PROTECTION	
DSR	DER-1	SR7/2	UVR6		PTC	BIMET. DEVICE	PT100		IP23	IP45
<input checked="" type="checkbox"/>	<input type="checkbox"/>	<input type="checkbox"/>	<input type="checkbox"/>	<input type="checkbox"/>	<input type="checkbox"/>	<input type="checkbox"/>	<input type="checkbox"/>	<input type="checkbox"/>	<input checked="" type="checkbox"/>	<input type="checkbox"/>

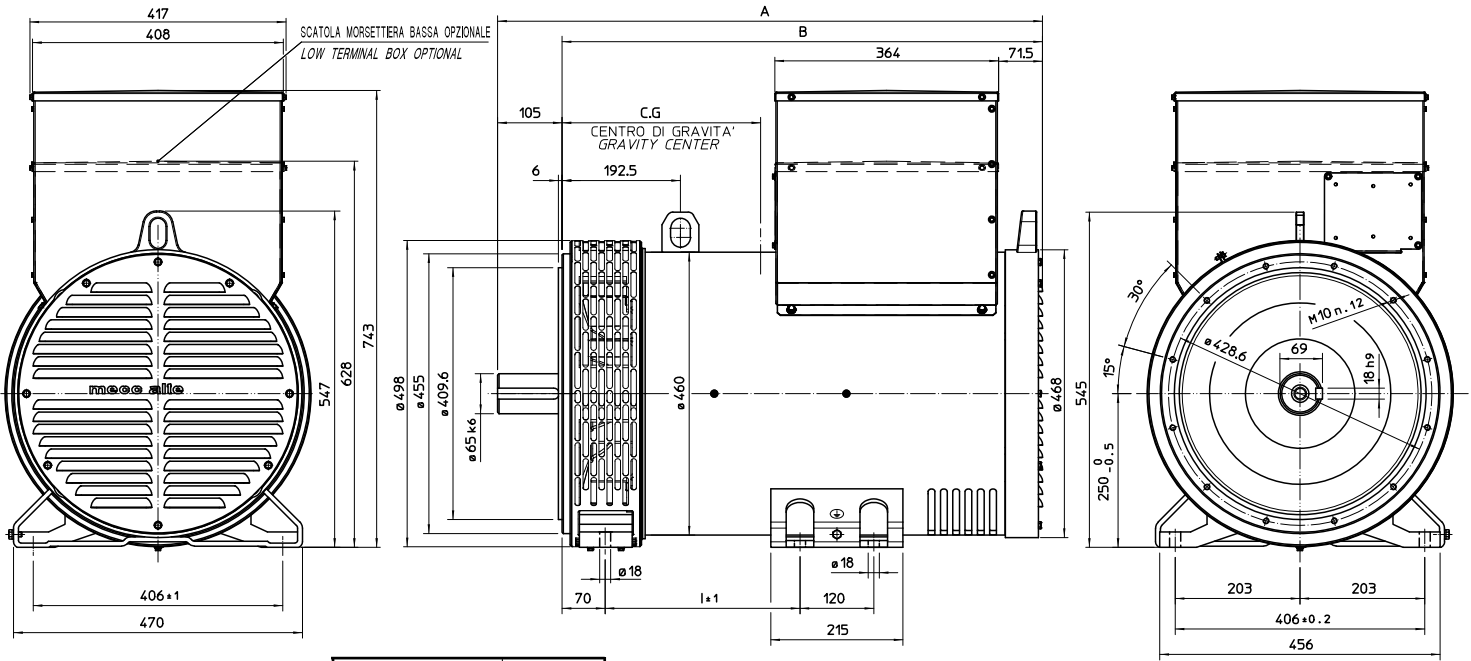
● = Standard
□ = Optional

Rating



OVERALL DIMENSIONS B3-B14 FORM

dimensions in mm

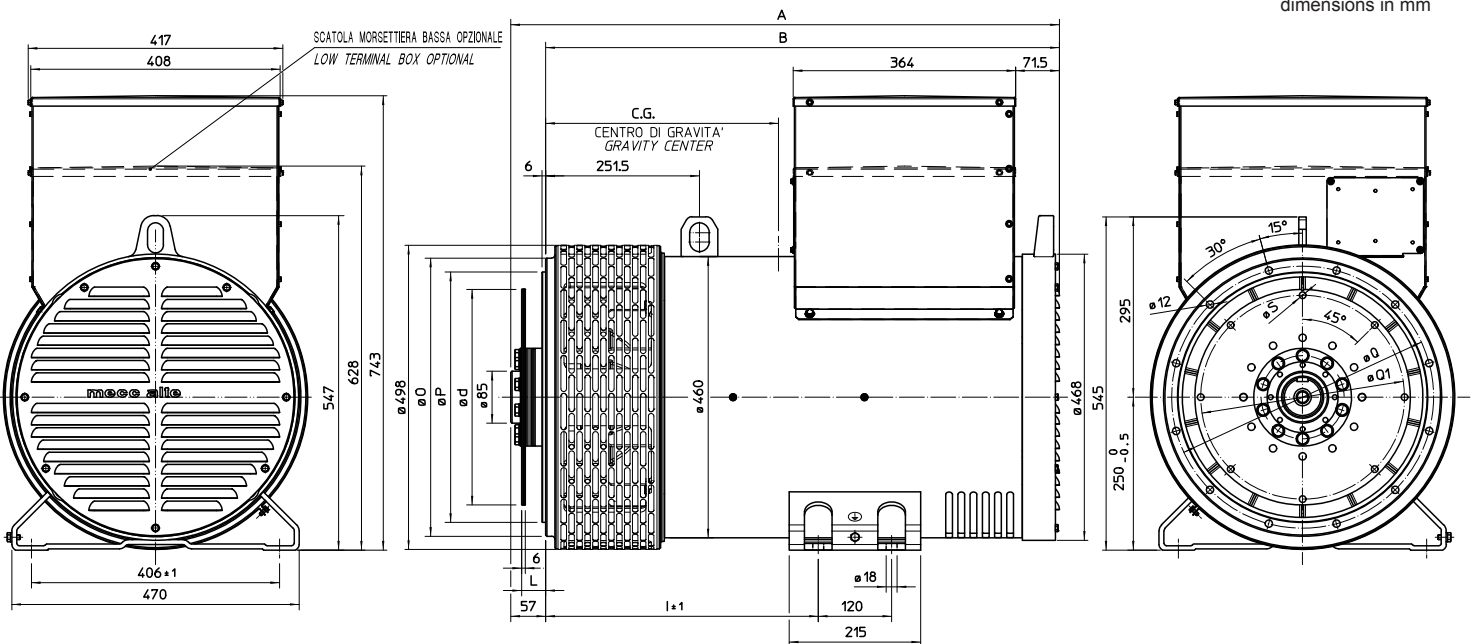


TYPE	C. G.
ECP 34 - 1S/2	336
ECP 34 - 2S/2	345
ECP 34 - 1L/2	380
ECP 34 - 2L/2	390

TIPO/TYPE/TYP	A	B	I
ECP 34 S	806,5	701,5	227
ECP 34 L	886,5	781,5	317

OVERALL DIMENSIONS MD35 FORM

dimensions in mm



TIPO / TYPE/TYP	C. G.
ECP 34 - 1S/2	387
ECP 34 - 2S/2	397
ECP 34 - 1L/2	430
ECP 34 - 2L/2	445

TIPO/TYPE/TYP	A	B	I
ECP 34 S	817,5	760,5	356
ECP 34 L	897,5	840,5	446

SAE N.	GIUNTI A DISCHI DISC COUPLING DISQUE DE MONOP ALIER SCHEIBENKUPPLUNG			
	L	d	Q1	S
10	53,8	314,32	295,27	11
11 1/2	39,6	352,42	333,37	11
14	25,4	466,72	438,15	14

SAE N.	FLANGIA - FLANGE BRIDE - FLANSCH		
	O	P	Q
3	451	409,6	428,6
2	489	447,7	466,7
1	552	511,2	530,2