

# FC

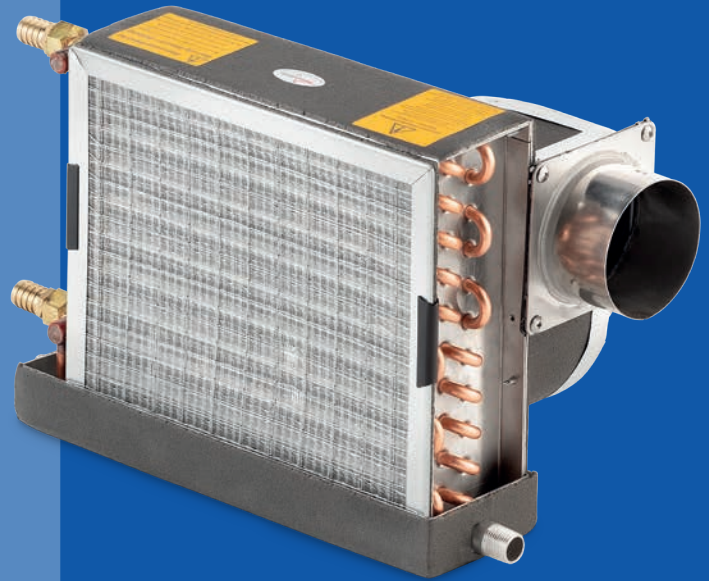
Terminali idronici  
*Fan coil*  
5.000 - 24.000 BTU/h



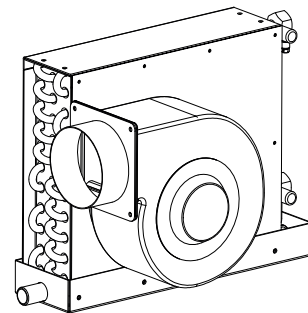
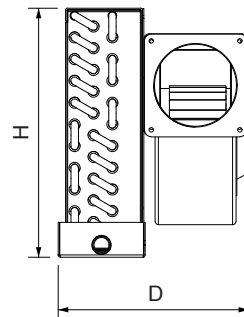
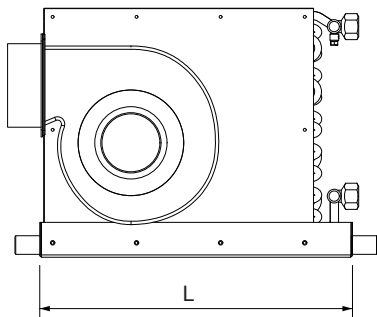
Comando fan coil elettromeccanico  
electromechanical fan coil controller



Comando fan coil digitale  
Digital fan coil controller



Sistema di sterilizzazione  
Sterilization system  
UVA/UVC



## Caratteristiche tecniche Specifications

Model	FC05	FC08	FC10	FC13	FC16	FC18	FC24
Capacity BTU/h	5000	8000	10000	13000	16000	18000	24000
Capacity W	1465	2345	2930	3810	4690	5275	7035
Power supply V-Ph-Hz				230/1/50-60			
Full loads amps FLA blower A	0,56	0,56	0,56	1,2	1,2	1,25	1,25
Nominal power input W	130	130	130	185	185	260	260
Max circuit breaker A	1	1	1	2	2	2	2
Air flow rate mc/h	400	440	500	520	560	2x470	2x470
Min duct size diam. In	100	100	100	100	100	100	100
Fan speed				6			
Water connections diam. mm				16			
Water flow rate L/min - m3/h	4,7-0.28	7,5-0.45	9,4-0.56	12,2-0.73	15-0.9	17-1.01	22,6-1.35
Pressure drop kPa	0,8	2	3	4,5	4,5	15	15,2
Pressure drop m.C.A.	0,08	0,2	0,3	0,45	0,45	1,5	1,52
Sizes mm L lenght	360	360	334	360	360	590	590
Sizes mm D depth	174	174	225	220	246	225	225
Sizes mm H height	253	286	240	287	287	290	262
Weight kg	5,5	6,5	6,5	6,5	9,5	13	13

I dati tecnici si riferiscono alle seguenti condizioni di funzionamento: Raffreddamento: temperatura acqua in ingresso 7°C; temperatura acqua in uscita 12°C; temperatura aria ambiente in ingresso 27°Cb.s. 19°Cb.u. Portata aria e velocità ventilatore: prestazioni dell'unità con filtro aria pulito

The technical data are referred to the following operating conditions: Cooling: water inlet temperature to the battery 7°C; water outlet temperature from the battery 12°C; ambient air inlet temperature 27°Cb.s. 19°Cb.u. Air flow rate and fan speed: performance of the unit with clean air filter.

I fan coil della serie FC progettati per uso marino e possono essere canalizzati in modo da distribuire l'aria trattata in più punti all'interno degli ambienti. Questa tipologia di fan coil, dal design compatto è adatta per l'installazione in basso, per esempio all'interno di un mobile, un armadio e sotto un divano o un letto. I fan coil sono costituiti dai seguenti componenti: batteria alettata di scambio termico (scambiatore di calore acqua - aria), ventilatore(i) centrifugo ad alta prevalenza, silenzioso ed equipaggiato con motore interno ad elevata efficienza, capiente bacinella si raccolta dell'acqua di condensa in acciaio inossidabile completa di due fori per lo scarico, valvola di sfiato aria e connessioni idrauliche. Disponibili in 7 modelli da 5.000 a 24.000 BTU/h con un ventilatore e i modelli FC18 e FC24 con due ventilatori. Altri modelli su richiesta, possono essere personalizzati per capacità, dimensioni e dotati di apparecchiature per la sanificazione dell'aria.

FC series fan coils are designed for marine use and can be ducted to distribute the treated air to several points within the room. This type of fan coil, with its compact design, is suitable for low level installation, for example inside a piece of furniture, a wardrobe and under a sofa or bed. The fan coils consist of the following components: finned heat exchange coil (water-air heat exchanger), high-prevalence centrifugal fan(s), silent and equipped with a high-efficiency internal motor, large stainless steel condensate drip tray complete with two drain holes, air vent valve and hydraulic connections. Available in 7 models from 5,000 to 24,000 BTU/h with one fan and models FC18 and FC24 with two fans. Other models available on request can be customized in terms of capacity, size and equipped with air sanitation technology.