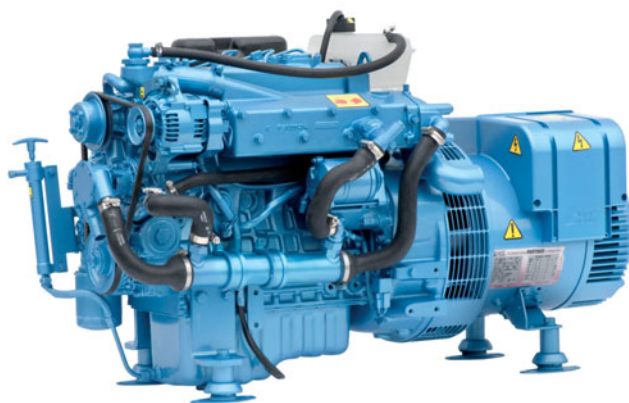


# Groupe électrogène Nanni Diesel QLS13T

10.7 kW max à 1500 tr/min



## Base moteur

- Moteur Diesel 4 temps de base Kubota largement éprouvé dans des applications marines ou industrielles à travers le monde.
- Bloc moteur en fonte de type tunnel design et distribution par pignons.

## Système d'injection et de combustion

- Un injecteur et une bougie de préchauffage à chauffage rapide sont placés dans la chambre de combustion, garantissant le démarrage du moteur même à basse température.
- La chambre de combustion utilise le système exclusif E-TVCS de Kubota : l'air tourbillonne dans la chambre de combustion avant d'être mélangé au carburant, ce qui réduit la consommation du moteur.

## Système de refroidissement

- Refroidissement par échange de chaleur entre liquide de refroidissement et eau de mer ou par Keel Cooling (option).
- Pompe à eau de mer accessible avec rotor en caoutchouc.

## Génératrice

- Délivrant une puissance de 9.5 kW en fonctionnement continu et capable de produire jusqu'à 10.7 kW.
- Protection IP23 (niveaux de protection supérieurs disponibles sur demande).

## Principales caractéristiques du moteur

- Moteur Diesel base Kubota
- 4 cylindres en ligne
- Échangeur de chaleur
- Bloc moteur en fonte

## Principales caractéristiques du générateur

- Marque Leroy Somer
- Isolation Classe H
- 50 Hz
- Régulation de la tension  $\pm 5\%$
- Antiparasitage
- Régulateur électronique
- Roulements graissés à vie

## Caractéristiques du groupe électrogène

Tension (V)	Fréquence (Hz)	Ampères (A)		Puissance * (kW)	
		maxi	cont.	maxi	cont.
400	50	19.3	17.1	10.7	9.5

Sortie en triphasé, facteur de puissance  $\cos \phi = 0.8$

\*Puissance maxi PRP et puissance continue COP selon la norme ISO 8528-1

## Poids et dimensions

Poids à sec (kg)	264
Longueur (mm)	1081
Largeur (mm)	486
Hauteur (mm)	620

## Équipements standards

- Rallonge délivrée au mètre
- Échangeur de chaleur
- Échappement humide
- Câblage monopolaire 12V
- Arrêt auto défaut pression huile & température liquide de refroidissement
- Tableau Eco GE
- Suspensions souples
- Pompe de vidange d'huile montée

## Équipements optionnels

- Tuyauterie d'eau de mer
- Filtre à eau de mer
- Anti-siphon
- Tuyauterie circuit de carburant
- Système d'échappement
- Préfiltre à gasoil
- Keel Cooling
- Échappement sec horizontal
- Échappement sec vertical
- Câblage bipolaire 12V
- Tableau Luxe GE (à la place du tableau Eco GE)
- Pompe carburant électrique additionnelle

# Groupe électrogène QLS13T

## Caractéristiques du moteur

Base moteur	Kubota
Cycle	4 temps Diesel
Nombre de cylindres	4 en ligne
Cylindrée (cm <sup>3</sup> )	1498
Alésage & course (mm)	78 x 78.4
Injection	Indirecte (E-TVCS)
Régime nominal (tr/min)	1500
Admission	Atmosphérique

## Circuit de carburant

Pression d'injection (bar)	140
Pompe à injection	En ligne, Type Bosch MD mini
Pompe d'alimentation	Mécanique à diaphragme
Limiteur de vitesse	Mécanique

## Système de refroidissement

Pompe à eau de mer	Bronze, rotor en néoprène
Pompe liquide de refroidissement	Pompe centrifuge à rotor
Capacité liquide refroidissement (l)	5
Collecteur d'échappement	Refroidi par eau
Coude d'échappement	Refroidi par eau de mer
Contre pression maxi (bar)	0.127
Température maxi d'échappement (°C)	550

## Système de lubrification

Capacité (l)	5
Type d'huile	API-CF mini 15W40
Filtre à huile	Filtre type Full-flow
Lubrification	Forcée par pompe

## Système électrique du moteur

Alternateur du moteur (V-A)	12 - 40
Batterie recommandée (Ah)	75
Démarrreur (V-kW)	12 - 1

## Consommation de carburant

Consommation à pleine charge (l/h)	3.3
------------------------------------	-----

## Besoin en air

Air de combustion à 25°C (m <sup>3</sup> /h)	60
Débit pour l'évacuation de la chaleur rayonnante (m <sup>3</sup> /h)	275

## Installation

Diamètre sortie échappement (mm)	50
Diamètre alimentation gasoil (mm)	8
Pompe carburant - Hauteur maxi d'aspiration (m)	0.5 (Pompe standard) 1.8 (Pompe additionnelle)
Diamètre pompe eau de mer (mm)	25
Angle d'installation	15° continu (30° maxi)

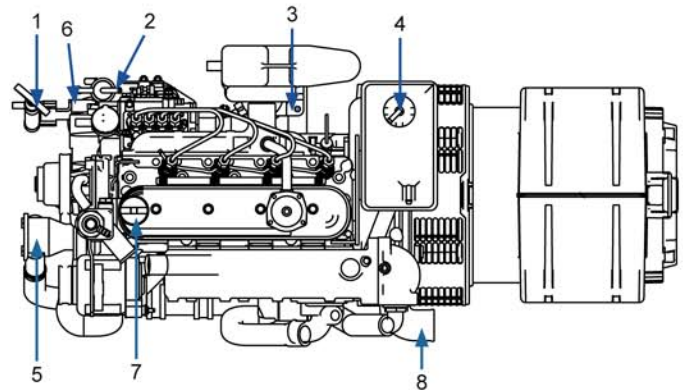
## Tableaux de bord



- Boutons de démarrage et d'arrêt
- Voyant d'alerte de pression d'huile
- Voyant température de liquide de refroidissement
- Voyant de préchauffage
- Voyant défaut charge des batteries de démarrage
- Indicateur de pression d'huile \*
- Indicateur de température de liquide de refroidissement \*

\* Seulement sur tableau Luxe GE

## Emplacement des principaux composants



- |                             |                                   |
|-----------------------------|-----------------------------------|
| 1. Pompe de vidange d'huile | 5. Pompe à eau de mer             |
| 2. Alimentation carburant   | 6. Filtre à huile                 |
| 3. Filtre à carburant       | 7. Orifice de remplissage d'huile |
| 4. Vase d'expansion         | 8. Coude d'échappement            |

Votre concessionnaire

Certifié ISO par

