

# CGM 50TRL



SERIE TR

Questi gruppi elettrogeni compatti, robusti e facili da usare, sono completi di base con attacco a 3 punti per un fissaggio sicuro su ogni trattore.

La trasmissione della potenza avviene tramite il giunto cardanico (non incluso), collegato al moltiplicatore del gruppo elettrogeno. I gruppi elettrogeni per attacco al trattore sono pensati principalmente per aziende agricole, fattorie, allevamenti e alpeggi ma si adattano facilmente a qualunque situazione di emergenza.

*These generating sets are compact, solid and easy to use, arranged on a 3 points base in order to guarantee a safe coupling with every kind of tractor.*

*Power is transmitted through the cardan joint (not included), which is connected to the overgear.*

*Generating sets for tractor coupling are especially designed for farms, agricultural industries and pastures but could be easily adopted in every emergency situation.*

Groupes électrogènes compacts, robustes et faciles à utiliser, montés sur un châssis pour attelage au 3 points qui permet une fixation avec chaque tracteur.

La transmission est obtenue par l'entremise d'un joint de cardan (pas compris), appliqué entre la prise de force et le multiplicateur. Les groupes électrogènes pour le couplage au tracteur sont spécialement conçus pour les exploitations agricoles, les industries agricoles et les pâturages mais pourraient être facilement adoptés dans toutes les situations d'urgence.

AGG. JAN 2014

## Gruppo Elettrogeno Generating set - Groupe électrogène

<b>Potenza Elettrica in continuo</b> <i>Prime power</i> Puissance en continu	[KVA]	<b>50</b>
<b>Potenza Elettrica in continuo</b> <i>Prime power</i> Puissance en continu	[KW]	<b>40</b>
<b>Potenza Elettrica in emergenza</b> <i>Stand-by power</i> Puissance de stand-by	[KVA]	<b>55</b>
<b>Potenza Elettrica in emergenza</b> <i>Stand-by power</i> Puissance de stand-by	[KW]	<b>44</b>
<b>Voltaggio</b> <i>Voltage</i> Tension	[V]	<b>400 / 230</b>
<b>Frequenza</b> <i>Frequency</i> Fréquence	[Hz]	<b>50</b>
<b>Numero di giri</b> <i>RPM</i> <i>TR/MN</i>	[rpm]	<b>1500</b>
<b>Cosφ</b>		<b>0,8</b>
<b>Potenza trattore necessaria</b> <i>Required tractor power</i> Puissance du tracteur requis	[hp]	<b>100</b>
<b>N. di giri in entrata</b> <i>Entry tours</i> TR/MN d'entrée	[rpm]	<b>395</b>
<b>Rapporto moltiplicatore</b> <i>Overgear ratio</i> Rapport du moltiplicateur		<b>1 : 3,8</b>
<b>Capacità olio moltiplicatore</b> <i>Overgear lubricant capacity</i> Capacité du lubrifiant du moltiplicateur	[lt]	<b>1</b>



L'immagine è puramente a titolo dimostrativo  
The image is only for demonstration purposes  
Cette image est utilisée uniquement à des fins de démonstration

### Alternatore – Alternator – Alternateur

<b>Produttore</b> <i>Manufacturer</i> Producteur	<b>Primaria marca italiana</b> <i>Leading italian brand</i> <b>Marque leader italienne</b>
<b>Numero di poli</b> <i>Poles number</i> Nombre de pôles	<b>4</b>
<b>Numero di fasi</b> <i>Phases number</i> Nombre de phases	<b>3</b>
<b>Regolazione</b> <i>Regulation</i> Réglementation	<b>AVR</b>
<b>Tipo</b> <i>Type</i> Type	<b>Senza spazzole</b> <i>Brushless</i> <b>Brushless</b>
<b>Grado di protezione</b> <i>Drip proof</i> Degré de protection	<b>IP 21</b>
<b>Sovraccarico accettato</b> <i>Overload accepted</i> Surcharge accepté	<b>10,00%</b>
<b>Precisione della tensione</b> <i>Voltage accuracy</i> Précision de la tension	<b>±1%</b>

### Dimensioni e peso *Dimensions and weight – Dimensions et poids*

<b>Lunghezza</b> <i>Length</i> Longueur	[mm]	<b>1150</b>
<b>Larghezza</b> <i>Width</i> Largeur	[mm]	<b>950</b>
<b>Altezza</b> <i>Height</i> Hauteur	[mm]	<b>1000</b>
<b>Peso</b> <i>Weight</i> Poids	[kg]	<b>408</b>

### EQUIPAGGIAMENTI - EQUIPMENTS – EQUIPEMENTS

#### Dotazione di serie *Standard equipment – Equipement standard*



**Alternatore trifase**  
*Triple-phase alternator*  
Alternateur triphasé



**Liquidi di primo riempimento**  
*First oil filling*  
Remplissage initial des fluides



**Basamento con attacco a 3 punti**  
*Base frame with 3 points coupler*  
Châssis fixe pour attelage au 3 points



**Quadro elettrico manuale con 1 presa CEE 16A  
3 poli 230V con interruttore, 1 presa CEE 32A 5poli 400V,  
interruttore magnetotermico con sportellino protezione  
IP55, voltmetro frequenzimetro e amperometro.**  
*Electric manual panel with 1 230V ECC socket 16A  
3 poles with switch and a 400V ECC socket 32A 5 poles,  
1 magnetothermal switch with IP55 cover, voltmeter  
Frequencymeter and ammeter.*

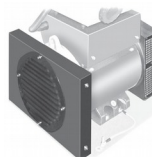


**Pannello manuale con una presa CEE 16A 230V  
3 poli con interruttore e una presa CEE 32A 400V 5 poli,  
un interruttore magnetotermico di protezione con una cache  
IP55, voltmetro frequenzimetro e ampèremetro**



**Alternatore con regolatore elettronico  
di tensione (AVR)**  
*Alternator with automatic voltage regulator (AVR)*  
Alternateur avec régulateur électronique  
de tension (AVR)

#### Optionals applicabili *Optionals – Optionnels*



**Versione con grado di protezione IP44**  
*Version with IP44 protection*  
Version avec protection IP44