

# CX7000E

**Gruppi elettrogeni a benzina CGM serie DELUXE, 3000 giri, leggeri, compatti e di semplice impiego, montati su base fissa con gommini antivibranti. Questi gruppi elettrogeni si adattano facilmente a svariati utilizzi quali abitazioni, impianti ambulanti, campeggi, hobbistica, cantieri ecc. I gruppi a 3000 giri/mn sono adatti solo per uso di emergenza. Si sconsiglia l'uso per più di 6 ore continuative e per più di 500 ore l'anno.**

*CGM DELUXE series gensets with gasoline engine, 3000 rpm, light, compact and easy to use, mounted on fixed base frame with anti-vibration dampers. These generating sets could be adopted easily in every situation like houses, campings, hobby, yards etc. 3000 rpm gensets have been designed for stand-by use only. Not recommended using for more than 6 hours continuously or more than 500 hours/year.*

*Groupe électrogènes CGM série DELUXE, avec moteur à essence, 3000 tr/min, légers, compacts et facile à utiliser, montés sur bâti fixe avec amortisseurs antivibrations. Ces groupes électrogènes pourraient être facilement adoptés dans toutes les situations: maisons, campings, loisirs, chantiers, etc. Les groupes électrogènes à 3000 tr/min ont été conçus pour utilisation en stand-by. Il n'est pas recommandé d'utiliser pendant plus de 6 heures en continu ou plus de 500 heures/an.*

*Grupos electrógenos CGM serie DELUXE con motor de gasolina, 3000 RPM, ligeros, compactos y fáciles de usar, montados en un bastidor de base fijo con amortiguadores antivibratorios. Estos grupos electrógenos pueden ser utilizados en cualquier situación como casas, campamentos, pasatiempos, sitios, etc. Los grupos electrógenos de 3000 RPM han sido desarrollados sólo para un uso de emergencia. No se recomienda utilizarlos más de 6 horas seguidas o más de 500 hr/año.*

*CGM DELUXE-Reihe Benzengeneratoren, 3000U/min, leicht, kompakt und einfach zu bedienen. Es ist auf einem festen Sockel mit Antivibrationsgummis montiert. Diese Generatoren können leicht an eine Vielzahl von Anwendungen angepasst werden, wie z.B. Wohnen, Camping, Hobbys, Baustellen etc. Die 3000 U/min Einheiten sind nur für den Notbetrieb geeignet. Eine kontinuierliche Anwendung von mehr als 6 Stunden und mehr als 500 Stunden pro Jahr wird nicht empfohlen.*



*é puramente a titolo dimostrativo  
The image is only for demonstration purposes  
Cette image est utilisée uniquement à des fins de démonstration  
Las imágenes son puramente para fines de demostración  
Das Bild dient nur zu Demonstrationszwecken*

POT. CONTINUA PRIME POWER PUISSANCE EN CONTINU POTENCIA CONTINUA KONTINUIERLICHE LEISTUNG		POTENZA DI EMERGENZA STAND-BY POWER PUISSANCE DE STAND-BY POTENCIA EN EMERGENCIA LEISTUNG IM NOTFALL	
kVA	kW	kVA	kW
7	6,3	7,7	6,9

PESO - WEIGHT POIDS - PESO GEWICHT	DIMENSIONI - DIMENSIONS DIMENSIONS - DIMENSIONES DIMENSIONEN		
kg	L [mm]	W [mm]	H [mm]
91	825	550	530

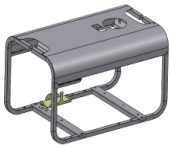


*Tutti i dati presenti sono contenuti nelle schede tecniche originali del motore e dell'alternatore. Essi sono indicativi e possono essere modificati in qualsiasi momento e senza preavviso. All data can be found out in the original technical datasheet of the engine and the alternator. Values shown are nominal values, they can change in every moment and without warning. Toutes les données sont transcrites dans les fiches techniques du moteur et de l'alternateur. Les valeurs sont nominales et ils peuvent changer à tout moment et sans avertissement. Todos los datos se pueden encontrar en la ficha técnica original del motor y del generador. Los valores mostrados son valores nominales, pueden cambiar en cualquier momento y sin previo aviso. Alle die Daten sind in den Original-Datenblättern für Motoren und Generatoren enthalten. Sie sind indikativ und können jederzeit und ohne Vorankündigung geändert werden.*

**DATI TECNICI**  
**TECHNICAL DETAILS - CARACTERISTIQUES TECHNIQUES**  
**FICHA TECNICA - TECHNISCHE DATEN**

<b>ELECTRICAL DATA</b>	<b>Tipo di sistema elettrico</b> – <i>Electrical system type</i> – Type de système électrique Tipo de sistema eléctrico - Elektrischer Systeme	1F+N	~
	<b>Fattore di potenza</b> – <i>Power factor</i> – Facteur de puissance Factor de potencia – Leistungsfaktor	0,9	φ
	<b>Tensione</b> – <i>Voltage</i> – Tension Tensión - Spannung	230	V
	<b>Frequenza</b> – <i>Frequency</i> – Fréquence Frecuencia - Häufigkeit	50	Hz
	<b>Amperaggio nominale</b> – <i>Ampere rating</i> – Ampérage Amperaje - Nennstromstärke	34	A
<b>ENGINE DATA</b>	<b>Motore</b> – <i>Engine</i> – Moteur Motor – Motor	HONDA GX390	
	<b>Normativa emissioni</b> – <i>Engine emissions standards</i> – Normes d'émisions rencontrées Normas de emisiones del motor – Emissionsvorschriften	STAGE V	
	<b>Potenza motore</b> – <i>Engine power</i> – Puissance du moteur Potencia del motor - Motorleistung	8,6 (6,4)	Hp (kW)
	<b>Giri/mn</b> – <i>Rpm</i> – Tours/min Rpm – U/min	3000	
	<b>Numero di cilindri</b> – <i>Nr. of cylinders</i> – Nr. de cylindres Nro. de cilindros – Nr. Zylinder	1	
	<b>Sistema di avviamento</b> – <i>Engine starting system</i> – Système de démarrage Sistema de arranque – Motor-Startsystem	<b>Elektrico</b> – <i>Electric starter</i> - Démarreur électrique Arrancador eléctrico - Elektrischer Start	
<b>Cilindrata</b> – <i>Displacement</i> – Déplacement Sistema de arranque del motor – Hubraum	389	cc	
<b>FUEL CONSUMPTION DATA</b>	<b>Tipo di carburante</b> – <i>Fuel type</i> – Type de carburant Tipo de combustible - Kraftstoffart	<b>Benzina</b> – <i>Petrol</i> – Essence Gasolina – Benzin	
	<b>Consumo</b> – <i>Consumption</i> – Consommation Consumo – Konsum	2	lt/h @ 75%
	<b>Capacità serbatoio</b> – <i>Tank capacity</i> – Capacité du réservoir Capacidad del depósito - Tankinhalt	6,1	lt
	<b>Autonomia</b> – <i>Autonomy</i> – Autonomie Autonomía – Autonomie	3	h
<b>ALTERNATOR DATA</b>	<b>Alternatore</b> – <i>Alternator</i> – Alternateur Alternador – Alternator	LINZ ELECTRIC – NSM	
	<b>Tipo</b> – <i>Type</i> – Type Tipo – Type	<b>Autoeccitato, senza spazzole</b> – <i>Self-excited, brushless</i> - Auto-excité, sans balais Autoexcitado, sin escobillas - Selbsterregt, bürstenlos	
	<b>Regolazione della tensione</b> – <i>Voltage regulation</i> – Régulation de la tension Regulador de tensión – Spannungsregelung	<b>Condensatore</b> – <i>Capacitor</i> – Condensateur Condensador - Kondensator	
	<b>Precisione della tensione</b> – <i>Voltage precision</i> – Précision de la tension Precisión de la tensión - Spannungsgenauigkeit	± 5	%

## ALLESTIMENTO STANDARD STANDARD EQUIPMENT - EQUIPEMENT STANDARD EQUIPO ESTÁNDAR - STANDARD AUSSTATTUNG



**Basamento in acciaio verniciato a polveri epossid.  
Protezione anti-pioggia**  
*Steel base frame, epoxy powder painted  
Splashproof protection cover*  
Cadre en acier peint par poussière époxy  
Protection contre la pluie

Bastidor de base en acero pintado con polvo epoxi  
Cubierta de protección a prueba de lluvia  
Stahlbasis lackiert mit Epoxidpulvern  
Regensichere Schutzhülle



**Serbatoio maggiorato per maggiore autonomia**  
*Bigger fuel tank for greater autonomy*  
Plus grand réservoir de carburant

Depósito de combustible más grande para mayor autonomía.  
Der Tank wurde erhöht für eine mehrere Autonomie



**Gommini antivibranti**  
*Anti-vibration dampers*  
Amortisseurs de vibrations

Amortiguadores antivibratorios  
Anti-Vibrations-Gummis



**Liquidi di primo riempimento**  
*First filling liquids*  
Remplissage initial des fluides

Primer llenado de líquidos  
Flüssigkeiten zur Erstbefüllung



**Avviamento elettrico con batteria 12V**  
*Electric starting with 12V battery*  
Démarrage électrique avec batterie 12V

Arranque eléctrico con batería de 12V  
Elektrischer Start mit 12V Batterie



**Regolatore elettronico tensione (AVR)**  
*Automatic voltage regulator (AVR)*  
Régulateur électronique de tension (AVR)

Regulador electrónico de voltaje (AVR)  
Elektronischer Spannungsregler



**Quadro elettrico manuale:**  
-n.1 presa schuko 230V e n.1 presa CEE 16A 3P 230V  
-Termico di protezione  
*Electric manual panel:*  
-n.1 230V schuko socket and n.1 230V EEC 16A 3P socket  
-Thermal switch  
Panneau manuel électrique:  
-n.1 prise schuko 230V et n.1 prise CEE 16A 3P 230V  
-Interrupteur thermique

Cuadro eléctrico manual:  
-nro. 1 enchufe schuko 230V y nro.1 enchufe CEE 16A 3P 230V  
-Interruptor térmico  
Elektrische Manuelle Schalttafel:  
-n.1 230V Schuko-Steckdose und n.1 230V CEE 16A 3P Steckdose  
-Thermoschutz

## OPTIONAL OPTIONS - OPTIONS OPCIONES - OPTION



**Carrellino per movimentazione manuale**  
*Slow trolley for manual handling*  
Chariot pour manutention manuelle

Carro para manejo manual  
Wagen für die manuelle Handhabung



**Quadro automatico per avvio in emergenza alla rete**  
-Con commutazione e caricabatterie integrati  
*Automatic mains failure panel*  
-With integrated automatic transfer switch and battery charger  
Panneau automatique d'echec du reseau  
-Avec inverseur automatique intégré et chargeur de batterie

Panel automático de fallo de red  
-Con sistema de transferencia automática integrada y cargador de batería.  
Automatische Panel für die Notfallbetriebnahme des Netzes  
-Mit Netzwerk-/Gruppenumschaltung und Ladegerät integriert

Distributed by:

### C.G.M. GRUPPI ELETTROGENI SRL

Via Decima Strada, 3  
36071 Arzignano (VI) - Italy  
Tel. +39 0444-673712 / 674152 Fax. +39 0444-675384  
C.F. & P. IVA 02844720247 REA 279734

[www.cgmitalia.it](http://www.cgmitalia.it)  
[info@cgmitalia.it](mailto:info@cgmitalia.it)

