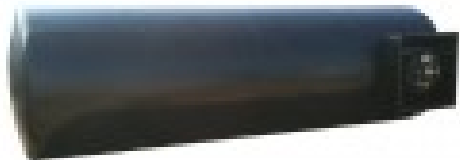




# SERBATOIO DP1000



Product price:

**1.990,00 € tax excluded**

## Product description:

SERBATOIO DA INTERRO DP1000 CAPACITA' 1000 LITRI

DP1000 è un capiente **serbatoio per liquidi infiammabili** e carburante, ad asse orizzontale, da interro **1000 Litri** di capacità, adatto per stoccaggio, alimentazione di gruppi elettrogeni, bruciatori e riscaldamento.

Il serbatoio DP1000 della **Meccanica Agricola di Orlando Antonio** è progettato e certificato specificatamente per essere installati presso esercizi commerciali di carburanti o per uso privato e sono forniti di una doppia camera, in conformità al D.M. del 29-12-2002 e alla Normativa Europea EN 12285-1 (serbatoi da interro) e alla Normativa Europea EN 12285-2 (serbatoi da esterno).

Il serbatoio da interro DP1000 può anche essere impiegato per stazioni di servizio, impianti di carburante ad uso privato, stoccaggio di combustibile per riscaldamento o gruppi elettrogeni, stoccaggio di carburanti per aviazione e carburanti marini, stoccaggio di prodotti chimici e liquidi inquinanti in genere, raccolta e stoccaggio di oli e oli esausti, recupero delle acque reflue.

I DP1000 sono realizzati con lamiere in acciaio al carbonio S235JR (UNI-EN 10025) laminate a caldo e saldate con procedimenti automatici in arco sommerso e/0 filo continuo sotto protezione gassosa e sono costituiti da uno o più scomparti.

## ACCESSORI INCLUSI CON IL SERBATOIO DP1000

Il serbatoio DP1000 ha una doppia camera (camera interna e camera esterna), golfare di sollevamento a vuoto, passo d'uomo DN500 (disponibili DN620 e DN745), completo di attacco flangiato e filettato. pozzetto antispandimento 1200X1200X 200H (mm), due manicotti per il collegamento al sistema rilevamento perdite per il monitoraggio dell'intercapedine, predisposizione per messa a terra ed equipotenziale, trattamento esterno contro la corrosione mediante decapaggio della lamiera e verniciatura mediante epossicatrane, tabella di ragguglio, targa identificatrice metallica punzonata, manuale di installazione, uso e manutenzione, dichiarazione di conformità e altre certificazioni come da Normativa vigente.





Il serbatoio DP1000 è dotato di golfare di sollevamento a vuoto

#### ACCESSORI SU RICHIESTA DI DP1000

- selle antirotolamento;
- trattamento esterno di protezione mediante vetroresina;
- trattamento interno di protezione contro la corrosione;
- valvola limitatrice di carico al 90% da 3";
- ghiera e attacco rapido in ottone da 3";
- sfiato con reticella tagliafiamma da 1" e mezzo;
- filtro a rete metallica, per tubo di carico in ingresso;
- indicatore di livello meccanico o asta metrica graduata o dispositivo elettronico di monitoraggio livello;
- tubo di pescaggio da 1" con valvola di ritegno e filtro di fondo a rete in acciaio;
- serpentina tubolare da 1", interna al serbatoio, con attacco di entrata e di uscita da 1" posti sul coperchio del passo d'uomo;
- chiusini pedonabili o carrabili;
- modulo di rilevamento perdite, per il monitoraggio continuo di tenuta ermetica dell'intercapedine tra i due serbatoi, per prodotti petroliferi di classe A-B-C (EN 13160-3) con una soluzione di acqua e glicole.

#### PASSO D'UOMO FLANGIATO DN 520

Il serbatoio DP1000 è dotato di passo d'uomo flangiato pesante DN 520 (mm), coperchio DN 620 (mm) e attacchi flangiati e filettati di serie (numero 1 PN6DN25 1", numero 2 PN6DN50 2", numero 2 PN6DN65 2" e mezzo, numero 1 PN6DN80 3").

#### CARATTERISTICHE TECNICHE DI DP1000

Tipo di prodotto. Serbatoio per carburanti e materiali infiammabili

Asse: Orizzontale da Interro

Capacità: 1000 Litri

Diametro: 1000 mm

Lunghezza: 1454 mm

Altezza: 1200 mm

Passo d'uomo: DN 520 mm

Pozzetto antispiandimento: 1000x1000x200 mm

Visita la nostra sezione dedicata alle CISTERNE E AI SERBATOI per scoprire una gamma completa di prodotti dei migliori brand.





**Product features:**

Tipo di materiale trattato: Diesel

Diametro (Ø): 1000 mm

Capacità serbatoio (L): 1000

Lunghezza (mm): 1455

Larghezza (mm): 1000

Altezza (mm): 1200

Pompa per travaso liquido: Opzionale

