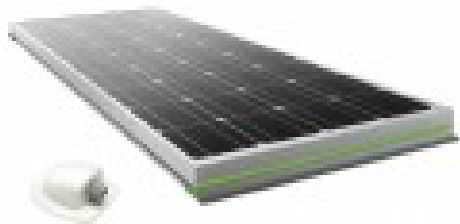




# MOSCATELLI MOOVE 100W PANNELLO SOLARE



## Product description:

### MOSCATELLI MOOVE 100W PANNELLO SOLARE

MOSCATELLI MOOVE 100W è un pannello solare nato per l'impiego per veicoli e camper, particolarmente efficiente dotato di celle monocristalline.

Con potenza massima di 100W, il nuovo modulo MOSCATELLI MOOVE proposto nelle dimensioni 1230x541x55mm risolve molti inconvenienti che affliggono solitamente i pannelli solari a montaggio fisso installati sui veicoli ricreazionali, in particolare il problema dell'ingombro e quello, importantissimo su un mezzo di trasporto, del peso. Con un peso contenuto in soli 9 Kg il modulo MOSCATELLI MOOVE 100W risulta estremamente leggero rispetto ad un analogo pannello solare tradizionale che, montato sul tetto del camper, pesa generalmente intorno ai 15 Kg.

MOSCATELLI MOOVE inoltre, rispetto ai modelli tradizionali è un modulo costituito da celle solari il silicio monocristallino, che li rende più efficienti, compatti e duraturi rispetto ai modelli in policristallino.

L'elevata resistenza meccanica consente al modulo MOSCATELLI MOOVE 100W di non risentire di scossoni e vibrazioni la fornitura viene completata dal kit di fissaggio per un pratico utilizzo. Il pannello è dotato di un design esclusivo che consente l'istallazione senza temere la resistenza prodotta dal vento.

Grazie a questo insieme di peculiarità i nuovi moduli fotovoltaici MOSCATELLI MOOVE 100W garantiscono una lunga durata nel tempo in piena efficienza. il pannello fotovoltaico MOSCATELLI è completo di un cavo di 6 metri pescacavo e supporti.

### CARATTERISTICHE TECNICHE PANNELLO FOTOVOLTAICO MOSCATELLI MOOVE 100W

Potenza nominale: 100W





Tensione nominale: 18V  
Corrente nominale : 5.56A  
Tensione a circuito aperto: 21.6V  
Corrente a corto circuito: 5.94A  
Massima tensione del sistema: 1000VDC  
Tipo celle: Monocristalline  
Cavo: 6m  
Larghezza: 541 mm  
Lunghezza: 1230 mm  
Altezza: 55 mm  
Peso: 9 Kg

Cerchi un prodotto con caratteristiche differenti? QUI puoi trovare l'intera gamma MOSCATELLI e di altri brand specializzati.

Immagini e dati tecnici non impegnativi e soggetti a variazioni da parte del produttore

**Product features:**

Potenza netta (kW): 100 W  
Lunghezza (mm): 1230  
Larghezza (mm): 541  
Altezza (mm): 55  
Composizione celle: Monocristalline 156x156 mm  
Peso (Kg): 9

