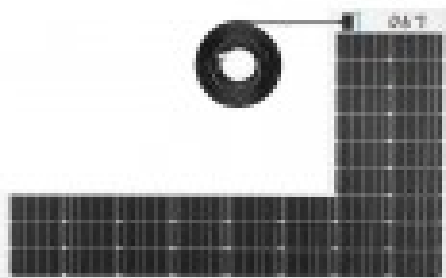




# MOSCATELLI E-VAN L90 PANNELLO SOLARE



**Product price:**

**310,00 € tax excluded**

## **Product description:**

MOSCATELLI E-VAN L90 PANNELLO SOLARE 90W

MOSCATELLI E-VAN L90 da 90W è un pannello solare nato per l'impiego per Ducato VAN, in modo da dare la massima resa con l'impiego di minor spazio possibile.

Con potenza massima di 90W, il nuovo modulo MOSCATELLI E-VAN L90 proposto nelle dimensioni 130X82 CM risolve molti inconvenienti che affliggono solitamente i pannelli solari a montaggio fisso installati sui veicoli ricreazionali, in particolare il problema dell'ingombro e quello, importantissimo su un mezzo di trasporto, del peso.

MOSCATELLI E-VAN L90 inoltre, rispetto ai modelli tradizionali è un modulo costituito da celle solari il silicio monocristallino, che li rende più efficienti, compatti e duraturi rispetto ai modelli in policristallino. Questa unità è stata progettata in modo da essere applicata sul vostro Ducato senza occupare interamente il tetto del veicolo, lasciando spazio ai finestrini posizionati su di esso.

L'elevata resistenza meccanica consente al modulo MOSCATELLI E-VAN 90W di non risentire di scossoni e vibrazioni la fornitura viene completata dal kit di fissaggio per un pratico utilizzo. Il pannello è dotato di un design esclusivo che consente l'istallazione senza temere la resistenza prodotta dal vento.

Grazie a questo insieme di peculiarità i nuovi moduli fotovoltaici MOSCATELLI E-VAN 90W garantiscono una lunga durata nel tempo in piena efficienza. il pannello fotovoltaico MOSCATELLI è completo di un cavo di 6 metri pescacavo e supporti.

CARATTERISTICHE TECNICHE PANNELLO FOTOVOLTAICO MOSCATELLI E-VAN L90 90W

Potenza nominale: 90W  
Tensione nominale: 18 V





Corrente nominale : 5.00 A  
Tensione a circuito aperto: 21.6 V  
Corrente a corto circuito: 5.45 A  
Massima tensione del sistema: 600 VDC  
Tipo celle: Monocristalline  
Cavo: 6m  
Larghezza: 1310 mm  
Lunghezza: 800 mm  
Peso: 2,95 Kg

Cerchi un prodotto con caratteristiche differenti? QUI puoi trovare l'intera gamma MOSCATELLI e di altri brand specializzati.

Immagini e dati tecnici non impegnativi e soggetti a variazioni da parte del produttore

**Product features:**

Potenza netta (kW): 90 W  
Lunghezza (mm): 1310  
Larghezza (mm): 800  
Composizione celle: Monocristalline 156x156 mm  
Peso (Kg): 2.95

