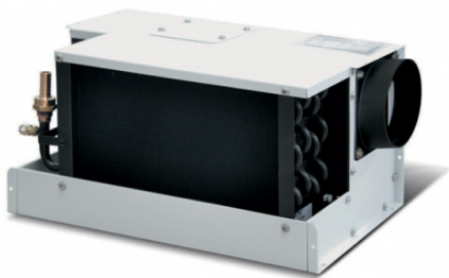




VITRIFRIGO Fancoil WMF003WF11



Product price:

549,00 € tax excluded

Product description:

VITRIFRIGO FANCOIL WMF003WF11

Il VITRIFRIGO Fancoil WMF003WF11 rappresenta l'eccellenza nel settore dei sistemi di condizionamento per yacht e barche, offrendo soluzioni di alta qualità e prestazioni superiori. Questa unità, parte integrante dei MACS, è progettata per garantire un comfort ottimale a bordo in qualsiasi condizione.

Dotato di una mandata aria che può essere orientata verso l'alto o lateralmente con canalizzazione, il VITRIFRIGO Fancoil WMF003WF11 offre una flessibilità senza pari nell'installazione e nell'utilizzo.

Grazie alla sua alimentazione a 230V/1ph/50Hz, è in grado di fornire prestazioni affidabili e costanti.

Con dimensioni di 466.5 mm in larghezza, 203.5 mm in altezza e 247 mm in profondità, il VITRIFRIGO Fancoil WMF003WF11 si integra perfettamente nell'ambiente circostante, garantendo un'installazione agevole e discreta.

La sua capacità di trattare fino a 120 metri cubi di aria all'ora e la potenza nominale di 3.140 BTU/h

assicurano un'efficace climatizzazione degli ambienti interni, garantendo comfort termico in qualsiasi momento.

Inoltre, con una corrente assorbita di soli 0.30 A e una potenza assorbita di 57 W, il VITRIFRIGO Fancoil WMF003WF11 offre efficienza energetica senza compromessi, riducendo i consumi e ottimizzando le prestazioni.

In conclusione, il VITRIFRIGO Fancoil WMF003WF11 rappresenta la soluzione ideale per chi





cerca
un sistema di condizionamento affidabile, efficiente e di alta qualità per yacht e barche. Grazie alla sua tecnologia avanzata e alla sua progettazione intelligente, questo prodotto è destinato a soddisfare anche le esigenze più esigenti degli armatori e degli appassionati di navigazione.
Investi nel VITRIFRIGO Fancoil WMF003WF11 oggi stesso e assicurati un comfort senza pari a bordo della tua imbarcazione.

Caratteristiche tecniche VITRIFRIGO Fancoil WMF003WF11:

Alimentazione: 230V/1ph/50Hz
Larghezza: 466.5 mm.
Altezza: 203.5 mm
Profondità: 247 mm.
Portata aria trattata (mc/h): 120
Capacità nominale (BTU/h): 3.140
Corrente assorbita (A): 0.30
Potenza assorbita (W): 57

Se stai cercandi un impianto di circolazione tipo Unità Chiller, clicca [QUI](#). Troverai prodotti simili.

Le immagini e dati tecnici non sono impegnativi e possono essere soggetti a revisioni da parte del produttore.

Product features:

Lunghezza (mm): 247
Larghezza (mm): 466.5
Altezza (mm): 203.5
Potenza assorbita (W): 57
Alimentazione: 230V/1ph/50Hz
Corrente Assorbita (A): 0.30
Portata aria trattata (mc/h): 120
Capacità nominale (BTU/h): 3140

