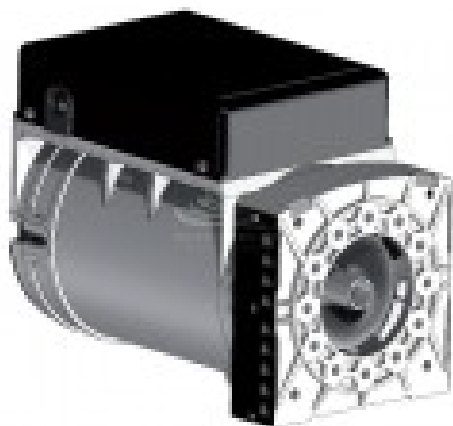




MECC ALTE ET16F-130 ALTERNATORE TRIFASE 5.5 KVA AVR



Product description:

Progettati per essere eccezionalmente versatili, sono realizzati per essere adatti a tutte le applicazioni in cui è necessaria una fonte di energia facile da trasportare. Gli alternatori portatili Mecc Alte sono disponibili con frequenze da 50 o 60 Hz, sono tutti con 2 poli da 1 a 18 KVA disponibili in configurazione monosupporto o bisupporto. Per accoppiarli a un motore principale è possibile scegliere tra una vasta gamma di alberi, flange e raccordi. I rotor a 2 poli hanno una gabbia di smorzamento e gli avvolgimenti dello statore hanno un passo ridotto per ridurre il contenuto armonico. Le unità monofase sono progettate senza spazzole e offrono un'alta affidabilità operativa. Non essendoci ne' collettori ne' contatti scorrevoli è sufficiente una minima manutenzione. La gamma a tre fasi è progettata con spazzole e anello di scorrimento ed è controllata dal trasformatore. Ciò consente un'elevata capacità di carico, ideale per le applicazioni di avviamento del motore.

Per applicazioni più specializzate, è disponibile una gamma di macchine con regolazione automatica della tensione (Automatic Voltage Regulator, AVR) ad alte prestazioni. La gamma ES è controllata in AVR monofase, ma progettata con spazzole ed anello di scorrimento per consentire una buona regolazione della tensione e un miglior avviamento del motore; carichi di alimentazione diversi dal fattore di potenza 1.0, come ad esempio prodotti elettronici moderni o pompe. Gli alternatori ET sono la versione trifase di questo tipo di macchina. Entrambi i tipi hanno l'uscita di tensione regolabile, un punto di stabilizzazione e la protezione sotto frequenza di serie.

Inoltre si può fornire anche un AVR controllato dal condensatore, il modello RCM / 2, che migliora il controllo della tensione al 2,5% disponibile sulle macchine senza spazzole.

La serie portatile monofase è in conformità alle specifiche più comuni quali CEI 2-3, IEC 34-1, EN 60034-1, IEC 34-1, VDE 0530, BS 4999-5000, NF C 51-111, CAN / CSA-C22.2 No100-95. È anche conforme alle normative della Comunità Europea 72/23, 98/37, 89/336. La serie portatile trifase è fabbricata in conformità alle norme CEI 2-3, IEC 34-1, EN 60034-1, IEC 34-1, VDE 0530, BS 4999-5000, NF C 51-111.

Immagini e dati tecnici non impegnativi.





Product features:

Tipo fase: Monofase / Trifase

Potenza uso continuativo monofase (KW): 3.6

Potenza uso continuativo monofase (KVA): 3.6

Potenza massima trifase (KW): 4.88

Potenza uso continuativo trifase (KW): 4.4

Potenza massima trifase (KVA): 6.1

Potenza uso continuativo trifase (KVA): 5.5

Frequenza (Hz): 50

Tensione (V): 230 / 400

Giri motore (giri/min): 3000

Numero poli: 2

Potenza monofase (KVA): 3.6

Potenza trifase (KVA): 6.1

Rendimento (%): 80.2

Grado di protezione: IP23

Pressione acustica: 60 dB(A) a 7 m

Spazzole: Sì

Funzione PMG: No

Tipo di alternatore: Velocità Costante

Regolatore di tensione: AVR

Peso (Kg): 30

