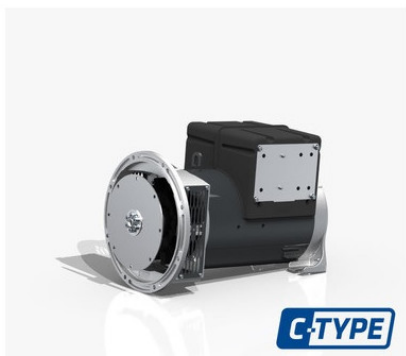




MECC ALTE ECP3-1S/4 TYPE C ALTERNATORE TRIFASE 6.5 KVA AVR



Product description:

MECC ALTE ECP3-1S/4 TYPE C ALTERNATORE TRIFASE 6.5 KVA AVR

L'alternatore Mecc Alte ECP3-1S/4 TYPE C è un generatore di corrente trifase da 6.5 kVA, progettato e costruito per soddisfare le esigenze di applicazioni industriali e professionali. La gamma ECP3, di cui l'ECP3-1S/4 TYPE C fa parte, è interamente progettata e prodotta in conformità con lo standard ISO 9001. Gli avvolgimenti sono a passo 2/3 per ridurre le armoniche di tensione e prevenire correnti neutre eccessive in alcune condizioni di funzionamento parallelo. Alcuni modelli (esclusi ECP3) sono dotati di una gabbia di smorzamento in alluminio o rame completamente interconnessa sul rotore. L'alternatore è in grado di resistere fino a 5G in qualsiasi direzione e 9G in verticale. L'alternatore ECP3-1S/4 TYPE C è disponibili sistemi di eccitazione e regolazione MAUX e DER1/DER2. È disponibile l'opzione PMG (Permanent Magnet Generator) come accessorio pre-installato o predisposizione per il retrofit. L'alternatore ECP3-1S/4 TYPE C è una soluzione affidabile e performante per la generazione di corrente trifase in ambito industriale e professionale.

Caratteristiche principali alternatore ECP3-1S/4:

Tipo di fase: Trifase (con possibilità di riconnessione 12 fili per configurazione monofase)

Potenza massima trifase: 7 kVA a 50 Hz e 8.4 kVA a 60 Hz

Potenza continua trifase: 6.5 kVA a 50 Hz e 7.8 kVA a 60 Hz

Frequenza: 50/60 Hz

Tensione: 230/400 V (con riconnessione per configurazioni alternative)

Grado di protezione: IP23 (opzioni IP23 DP, IP23 con terminal box IP45, IP43 e IP45 disponibili)

Giri dell'alternatore: 1500/1800 giri/min

Numero di poli: 4

Rendimento: 81.8%

Peso: 59 Kg

Senza spazzole: Sì

Regolatore di tensione: AVR digitale con alimentazione tramite avvolgimento ausiliario (MAUX)





Conformità standard: CEI 2-3, IEC 34-1, EN 60034-1, VDE 0530, BS 4999-5000, NF 51.111, NEMA MG 1-2011, ISO 8528-3

Questo alternatore ECP3-1S/4 presenta grandi vantaggi come:

Autoregolazione precisa e affidabile: Il regolatore AVR digitale garantisce una fornitura di corrente quasi costante in qualsiasi condizione operativa.

Design robusto e affidabile: La struttura meccanica resistente con grado di protezione IP23 (opzioni disponibili per maggiore protezione) è progettata per resistere a condizioni ambientali difficili.

Versatilità di configurazione: La possibilità di riconnessione dei fili consente di configurare l'alternatore per diverse tensioni e configurazioni monofase o trifase.

Manutenzione semplificata: Facile accesso ai componenti per controlli di routine e manutenzione.

Ampia gamma di accessori: Disponibili optional come termistori PTC, filtri dell'aria, paralleli (di serie da ECO38), trasformatori di corrente e tensione e riscaldatori anticondensa.

Cerchi un'alternatore con caratteristiche differenti? QUI puoi trovare tutta la gamma MECC ALTE o di altri brand specializzati.

Immagini e dati tecnici non impegnativi.

Product features:

Tipo fase: Monofase / Trifase

Potenza massima monofase (KW): 5

Potenza uso continuativo monofase (KW): 4.6

Potenza massima monofase (KVA): 5

Potenza uso continuativo monofase (KVA): 4.6

Potenza massima trifase (KW): 5.6

Potenza uso continuativo trifase (KW): 5.2

Potenza massima trifase (KVA): 7

Potenza uso continuativo trifase (KVA): 6.5

Frequenza (Hz): 50 / 60

Tensione (V): 230 / 400

Giri motore (giri/min): 1500 / 1800

Numero poli: 4

Potenza monofase (KVA): 6

Potenza trifase (KVA): 8.4

Rendimento (%): 81.8

Grado di protezione: IP23

Pressione acustica: 58 dB(A) a 7 m

Spazzole: No

Funzione PMG: No

Tipo di alternatore: Velocità Costante

Regolatore di tensione: AVR



Peso (Kg): 59

