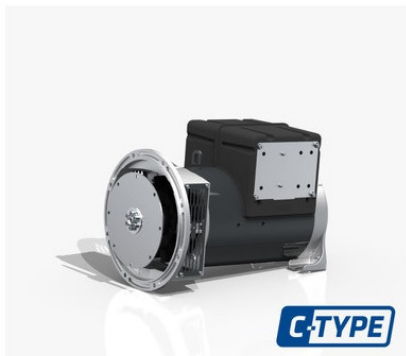




# MECC ALTE ECP3-2S/4 ALTERNATORE TRIFASE 8 KVA AVR



## Product description:

### MECC ALTE ECP3-2S/4 ALTERNATORE TRIFASE 8 KVA AVR

L'alternatore ECP3-2S/4 è affidabilità e versatilità per l'industria e le professioni. L'alternatore Mecc Alte ECP3-2S/4 è una soluzione affidabile e versatile per la generazione di energia elettrica trifase. L'alternatore ECP3-2S/4 ha grandi vantaggi, come **Potenza trifase elevata**: L'alternatore ECP3-2S/4 offre una potenza trifase massima di 8,8 kVA, ideale per alimentare macchinari industriali o professionali. **Affidabilità e versatilità**: L'alternatore è progettato per garantire prestazioni elevate e durature in qualsiasi condizione di utilizzo. La possibilità di configurare l'alternatore per diverse tensioni e configurazioni monofase o trifase lo rende una soluzione versatile per una vasta gamma di applicazioni. **Qualità costruttiva**: L'alternatore è realizzato con materiali di alta qualità e rispetta i più stringenti standard di sicurezza. L'alternatore Mecc Alte ECP3-2S/4 è una soluzione affidabile e versatile per la generazione di energia elettrica trifase. Le sue elevate prestazioni, la versatilità e la qualità costruttiva lo rendono una scelta ideale per le applicazioni industriali e professionali.

## Caratteristiche principali dell'ECP3-2S/4:

Potenza massima trifase: 8,8 kVA  
Potenza uso continuo trifase: 8 kVA  
Potenza massima monofase: 6,4 kVA  
Potenza uso continuo monofase: 5,8 kVA  
Frequenza: 50 Hz  
Tensione: 230 V / 400 V  
Grado di protezione: IP23  
Giri dell'alternatore: 1500 giri/min  
Numero di poli: 4  
Rendimento: 83,7%  
Peso: 60 - 65 Kg  
Alternatore a velocità costante





Senza spazzole

Regolatore di tensione: AVR

Cerchi un'alternatore con caratteristiche differenti? QUI puoi trovare tutta la gamma MECC ALTE o di altri brand specializzati.

Immagini e dati tecnici non impegnativi.

**Product features:**

Tipo fase: Monofase / Trifase

Potenza uso continuativo monofase (KVA): 5.8

Potenza uso continuativo trifase (KVA): 8

Frequenza (Hz): 50 / 60

Tensione (V): 230 / 400

Giri motore (giri/min): 1500 / 1800

Numero poli: 4

Potenza monofase (KVA): 6.4

Potenza trifase (KVA): 8.8

Rendimento (%): 83.7

Grado di protezione: IP23

Pressione acustica: 58 dB(A) a 7 m

Spazzole: No

Funzione PMG: No

Tipo di alternatore: Velocità Costante

Regolatore di tensione: AVR

Peso (Kg): 65

Precisione della regolazione della tensione:  $\pm 1\%$

