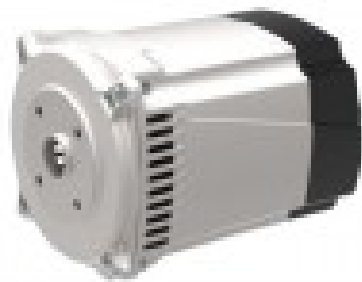




LINZ SP10S C Alternatore Monofase 3.2 kVA 60 Hz senza spazzole



Product description:

La serie SP è costituita da alternatori monofase a 2 poli, senza spazzole, con avvolgimento ausiliario (caricato su condensatore) che assicura la regolazione della tensione.

CARATTERISTICHE

- Compatto e facile da assemblare
- Possibilità di montaggio verticale
- Quadro accessori posteriore o superiore
- Alto rendimento
- Gamma: Alternatori monofase
- Poli: 2
- Fasi: Monofase
- Regolazione: CONDENSATORE
- Applicazione: PORTATILE

Immagini e dati tecnici non impegnativi.

Product features:

Tipo fase: Monofase

Potenza uso continuativo monofase (KW): 3.2

Potenza uso continuativo monofase (KVA): 3.2

Frequenza (Hz): 60

Tensione (V): 220

Giri motore (giri/min): 3600

Alternatore: Sincrono, senza spazzole

Numero poli: 2

Potenza monofase (KW): 3.2





Potenza monofase (KVA): 3.2
Grado di protezione: IP21
Classe di isolamento motore: H
Lunghezza (mm): 275
Larghezza (mm): 200
Altezza (mm): 200
Spazzole: No
Tipo di alternatore: Velocità Costante
Regolatore di tensione: Condensatore
Peso (Kg): 15

