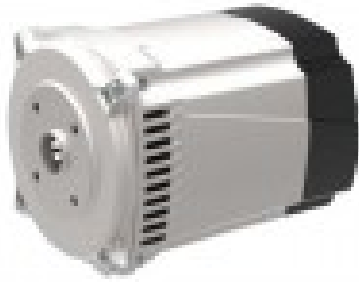




# LINZ SP10M F Alternatore Monofase 4.2 kVA 50 Hz senza spazzole



## Product description:

La serie SP è costituita da alternatori monofase a 2 poli, senza spazzole, con avvolgimento ausiliario (caricato su condensatore) che assicura la regolazione della tensione.

## CARATTERISTICHE

- Compatto e facile da assemblare
- Possibilità di montaggio verticale
- Quadro accessori posteriore o superiore
- Alto rendimento
- Gamma: Alternatori monofase
- Poli: 2
- Fasi: Monofase
- Regolazione: CONDENSATORE
- Applicazione: PORTATILE

Immagini e dati tecnici non impegnativi.

## Product features:

Tipo fase: Monofase

Potenza uso continuativo monofase (KW): 4.2

Potenza uso continuativo monofase (KVA): 4.2

Frequenza (Hz): 50

Tensione (V): 230

Giri motore (giri/min): 3000

Alternatore: Sincrono, senza spazzole

Numero poli: 2

Potenza monofase (KW): 4.3





Potenza monofase (KVA): 4.2  
Grado di protezione: IP21  
Classe di isolamento motore: H  
Lunghezza (mm): 275  
Larghezza (mm): 200  
Altezza (mm): 200  
Spazzole: No  
Tipo di alternatore: Velocità Costante  
Regolatore di tensione: Condensatore  
Peso (Kg): 19.8

